

用户网页及 JAVA 应用程序下载方法

ZNE-300T/TI 内置 WEB 服务器并提供 JAVA 库及 1.3MB 网页文件下载空间, 用户可编写自己的网页对串口数据、GPIO、ADC 等进行实时监控, 并支持多个 WEB 浏览器实时监控;

下载方法:

使用菜单方式和 AT 命令行方式使 ZNE-300T 进入 FileDownload 状态。(下面只介绍使用菜单方式, 而 AT 命令行方式的具体步骤参考 ZNE-300T 用户手册的 AT 命令方式一节)

在 WINDOWS 操作环境下, 选择开始->程序->附件->通讯->超级终端, 如图 1 所示。

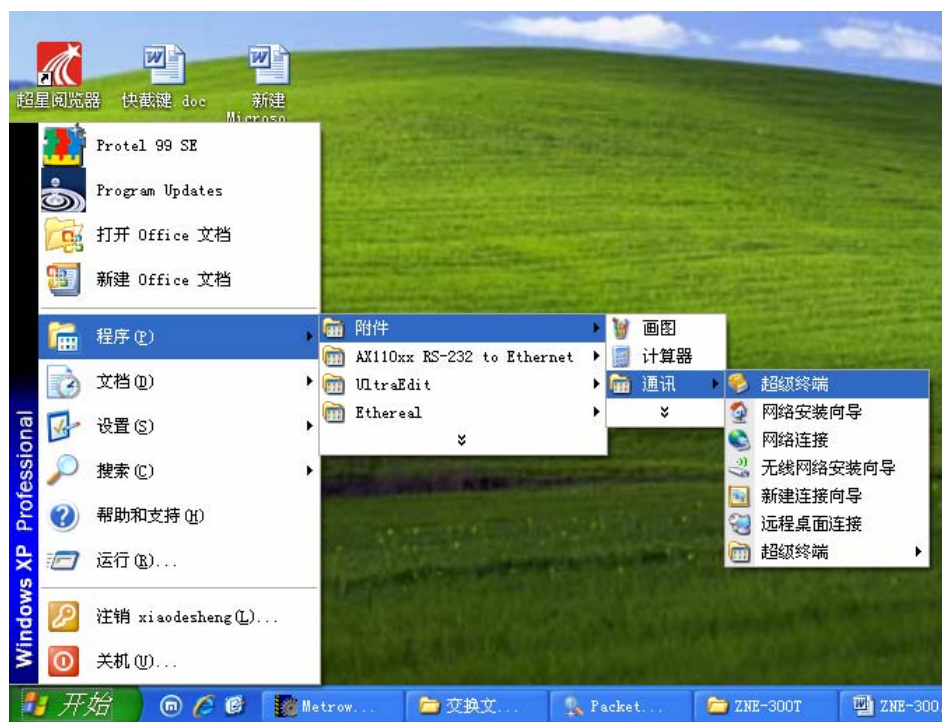


图 1

运行超级终端, 为新建的连接起一个名字(如: ZNE300_TCP), 并点击确定, 对新建的连接进行配置。



图 2 超级终端新建连接

当使用 TCP/IP 连接方式时，请选择 TCP/IP(Winsock)；使用串口连接方式时，选择与 ZNE-300T 模块配置串口相连的 PC 串口 COM，如图 3 所示。

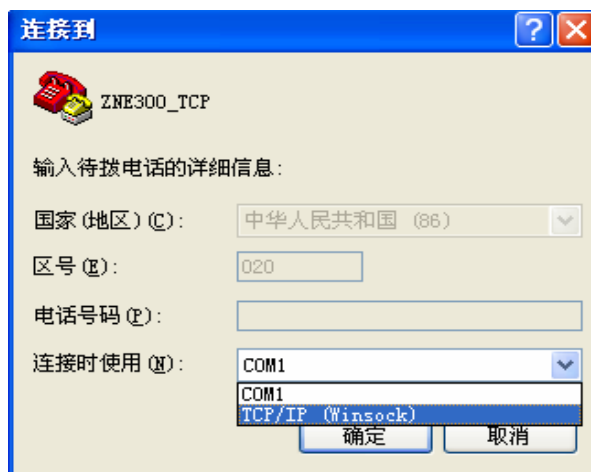


图 3 连接方式选择

使用 TCP/IP 连接方式时，主机地址设为 ZNE-300T 模块的 IP 地址（出厂设置为“192.168.0.178”），端口号设置为 ZNE-300T 模块的命令端口号（出厂设置为“3003”），如图 4 所示。

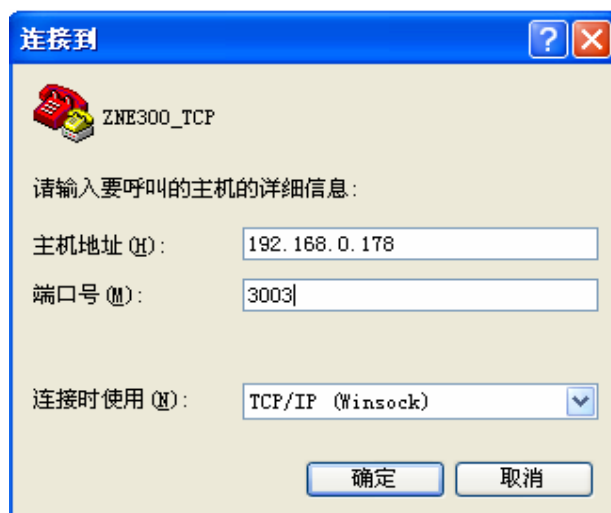


图 4 TCP/IP 连接属性设置

使用串口连接方式时，波特率选择 115200，数据位 8 位，停止位一位，无奇偶校验，数据流控制选择“无”，如图 5 所示。



图 5 串口属性设置

点击“确定”按钮。正确连接后出现如图 6 所示的窗口。

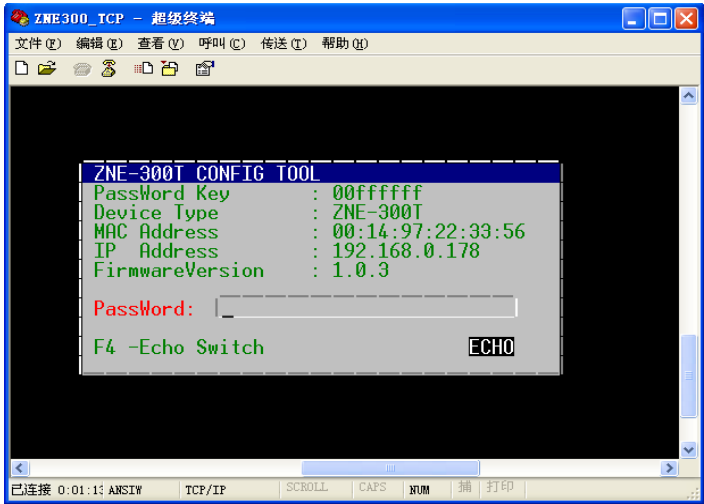


图 6 菜单配置方式登录界面

在【PassWord】中输入 ZNE-300T 模块的配置密码（出厂设置为“88888”），密码正确出现如图 7 所示的菜单配置界面

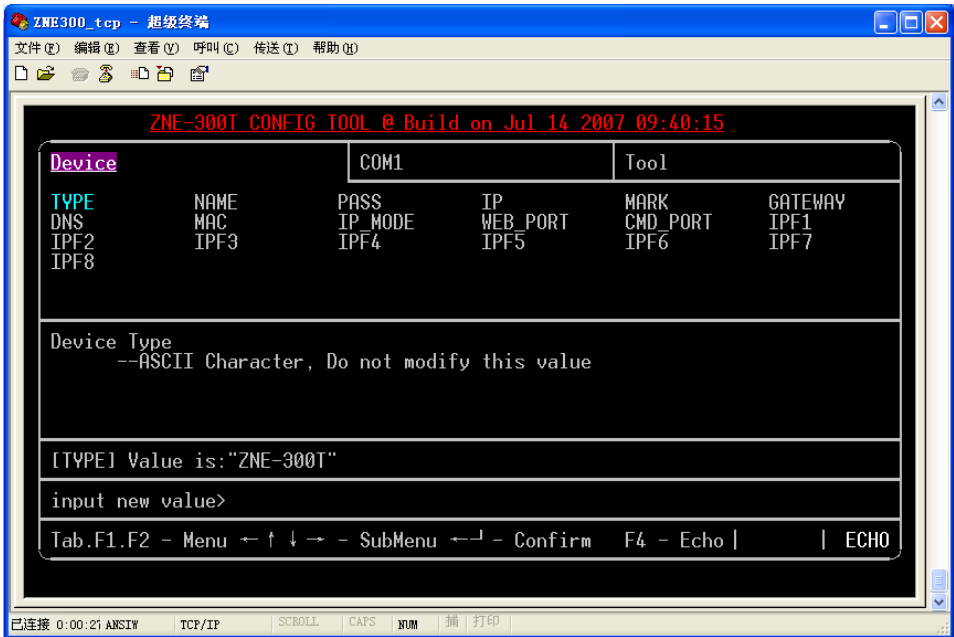


图 7 菜单配置方式界面

按键盘的 Tab 键，切换到 Tool 菜单，如图 8 所示。

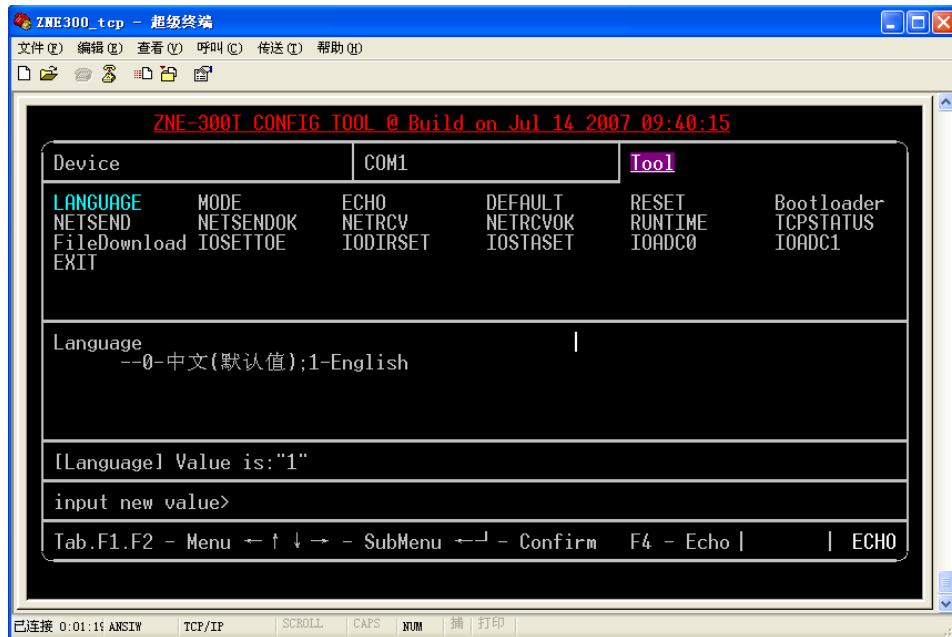


图 8 Tool 菜单

按键盘的←、↑、↓、→键，切换到 FileDownload 配置栏，如图 9 所示。

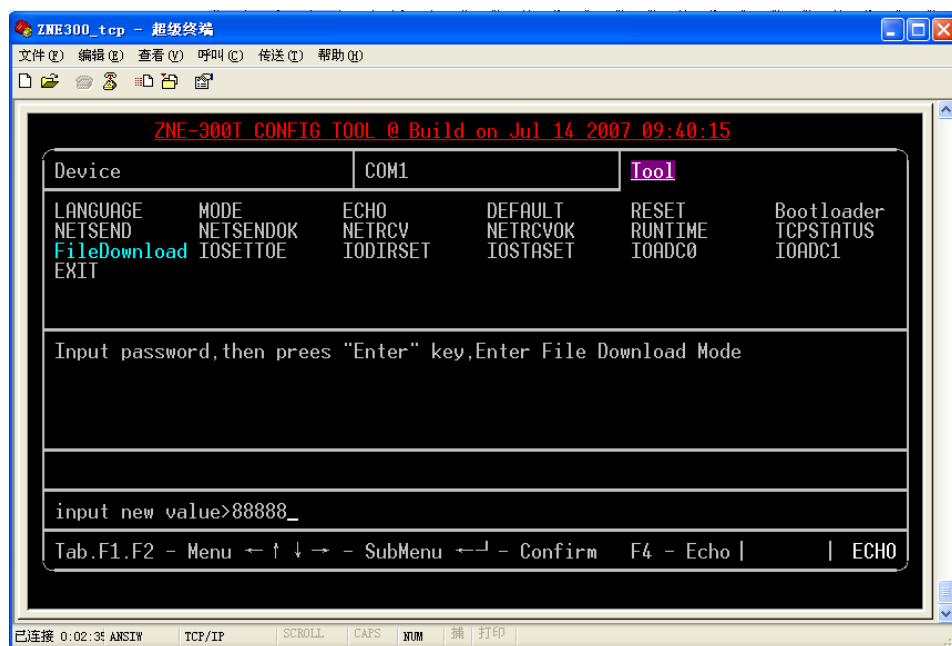


图 9 FileDownload 配置栏

在 input new value 中输入 ZNE-300T 模块的配置密码（出厂设置为“88888”），密码正确出现如图 10 所示的窗口。此时 ZNE-300T 模块进入 FileDownload 状态。

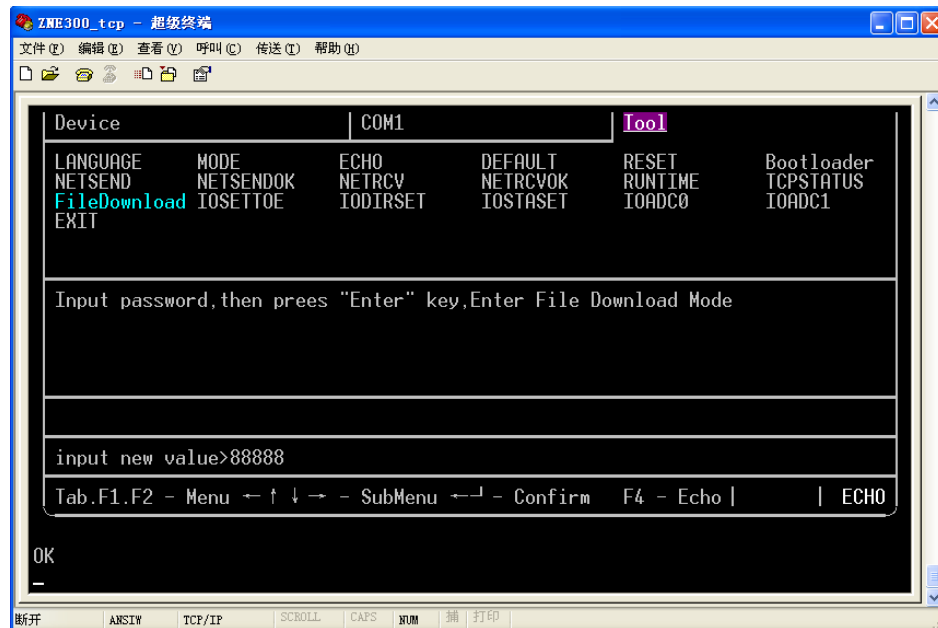


图 10 成功进入 FileDownload

打开 ENCFileManage.exe 软件，如图.11 所示。在网络连接设置项中，IP 地址选择 ZNE-300T 模块的 IP 地址，如 192.168.0.178；IP 端口选择 6854。

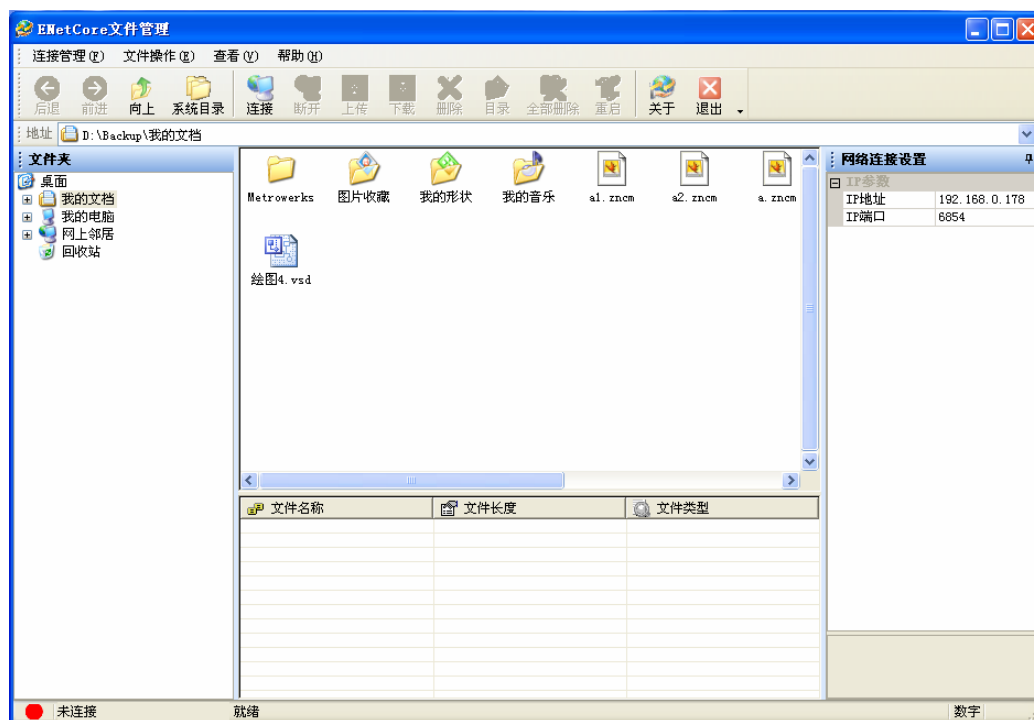



图.11 文件管理窗口

点击  连接，成功连接如图.12 所示。

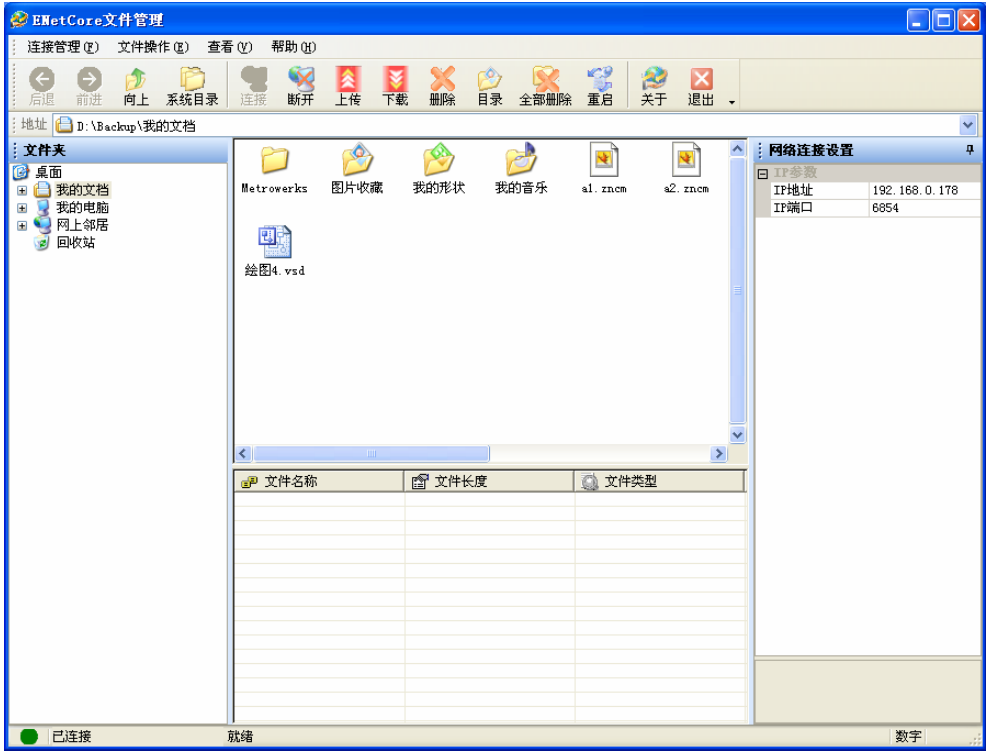





图.12 成功连接

注意：如果 ZNE-300T 没进入 FileDownload 状态，则无法连接；如果 ZNE-300T 进入 FileDownload 状态，则 ZNE-300T 模块的其它功能不可用。若用户想退出 FileDownload 状态，则点击  **连接** 后，再点击  **重启** 即可。

用户可以在该窗口选择需要下载的网页文件，如图.13 所示。然后点击  **下载**，软件就会自动把所选择的文件下载到模块当中，如图.14 所示。

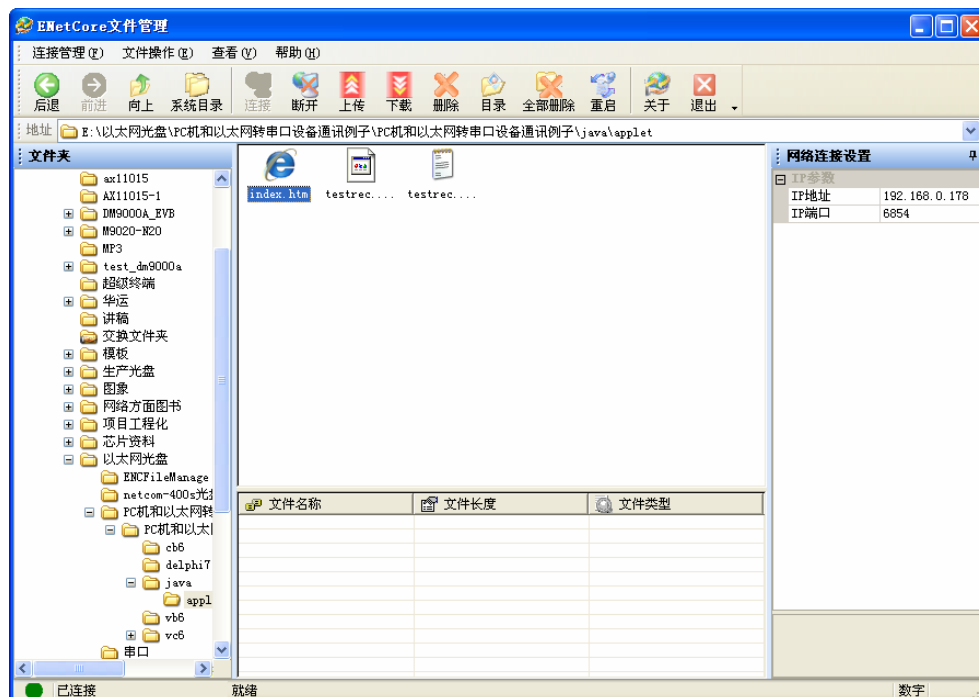


图.13 选择下载文件

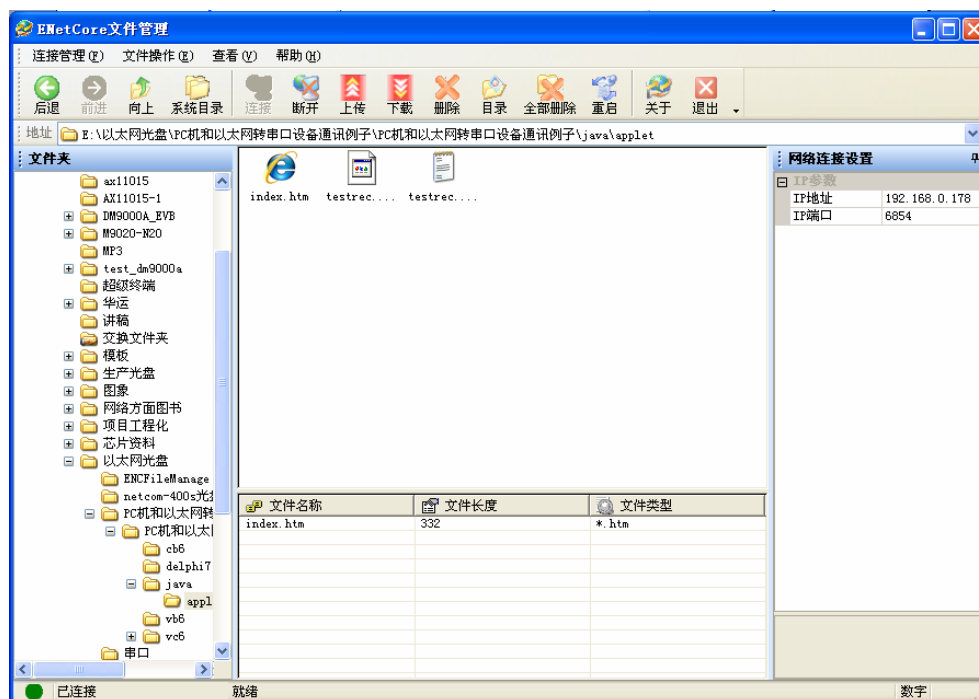



图.14 成功下载文件

下载完后，点击  后，用户可以直接用网页浏览器访问“http://192.168.0.178”（IP地址是模块的 IP 地址）。在配套光盘上我们也提供了网页和 JAVA 程序的例子，供用户参考

销售与服务网络

广州致远电子有限公司

地址：广州市天河区车陂路黄洲工业区 3 栋 2 楼 邮编：510660

电话：(020) 22644249 28872524 22644399 28872342
28872349 28872569 28872573

传真：(020) 38601859

网站：www.embedtools.com www.embedcontrol.com www.ecardsys.com



广州周立功单片机发展有限公司

地址：广州市天河北路 689 号光大银行大厦 12 楼 F4 邮编：510630

电话：(020)38730972 38730976 38730916 38730917 38730977

传真：(020)38730925

网址：<http://www.zlgmcu.com>



广州专卖店

地址：广州市天河区新赛格电子城 203-204 室

电话：(020)87578634 87569917

传真：(020)87578842

南京周立功

地址：南京市珠江路 280 号珠江大厦 2006 室

电话：(025)83613221 83613271 83603500

传真：(025)83613271

北京周立功

地址：北京市海淀区知春路 113 号银网中心 712 室
(中发电子市场斜对面)

电话：(010)62536178 62536179 82628073

传真：(010)82614433

重庆周立功

地址：重庆市石桥铺科园一路二号大西洋国际大厦
(赛格电子市场) 1611 室

电话：(023)68796438 68796439

传真：(023)68796439

杭州周立功

地址：杭州市登云路 428 号浙江时代电子市场 205 号

电话：(0571)88009205 88009932 88009933

传真：(0571)88009204

成都周立功

地址：成都市一环路南二段 1 号数码同人港 401 室
(磨子桥立交西北角)

电话：(028) 85439836 85437446

传真：(028)85437896

深圳周立功

地址：深圳市深南中路 2070 号电子科技大厦 A 座
24 楼 2403 室

电话：(0755)83781788 (5 线)

传真：(0755)83793285

武汉周立功

地址：武汉市洪山区广埠屯珞瑜路 158 号 12128 室
(华中电脑数码市场)

电话：(027)87168497 87168297 87168397

传真：(027)87163755

上海周立功

地址：上海市北京东路 668 号科技京城东座 7E 室

电话：(021)53083452 53083453 53083496

传真：(021)53083491

西安办事处

地址：西安市长安北路 54 号太平洋大厦 1201 室

电话：(029)87881296 83063000 87881295

传真：(029)87880865